



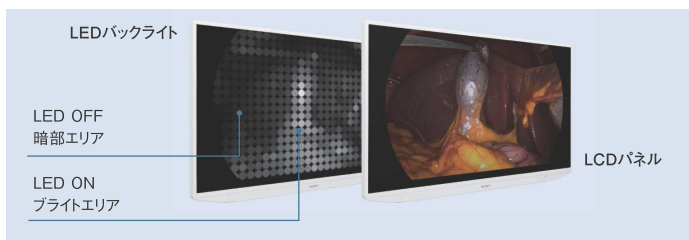
高精細・高画質

4K解像度

55型4K (3840×2160ピクセル) 16:9高精細液晶パネル

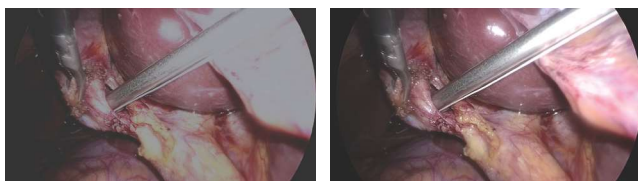
ローカルディミング技術により高輝度・高コントラストを実現

ソニー独自のローカルディミング (部分駆動) 技術により、ピーク1,500cd/m² (パネル仕様)の高輝度と最大1,000,000:1の高コントラスト比を実現しました。



HDR対応

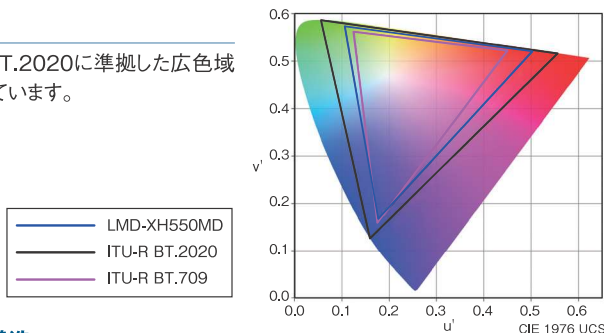
ハイブリッドログガンマ (HLG) 準拠の信号が入力された場合、HLGガンマを選択することでハイダイナミックレンジ (HDR) の明暗部の再現性を細部まで向上させた表現が可能となりました。



SDR HDR ※シミュレーション画像です

広色域

ITU-R BT.2020に準拠した広色域に対応しています。



低反射構造

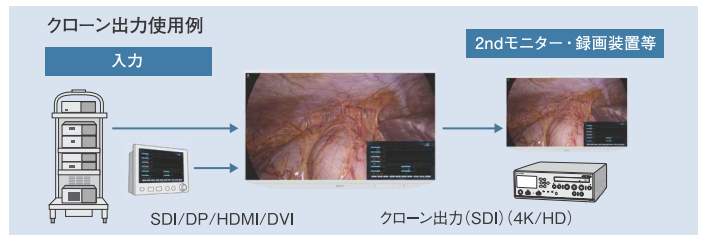
手術室など高照度下での反射やざらつきを低減する構造を採用しています。LCDパネルにて光の乱反射と拡散を抑え、高コントラストでクリアな表示を実現しています。

各種機能

クローン出力

クローン出力はA.I.M.E.やピクチャーインピクチャーなど画面に表示されている映像をそのまま外部出力することが可能です。クローン出力は4KまたはHDの解像度が選択可能なため、お使いの映像環境に適応させることが可能です。*

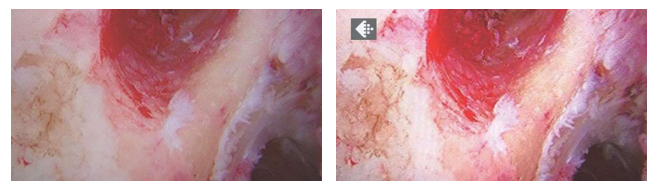
* フレームレートは59.94Pまたは50Pが選択可能です。インターレース信号には対応していません



画像エンハンス機能 A.I.M.E.

Advanced Image Multiple Enhancer (A.I.M.E.™)

ソニー独自のA.I.M.E.機能は表示画像を色、コントラストで強調し、また暗部の視認性を向上させます。A.I.M.E.機能はフロントパネルボタンから操作できます。A.I.M.E.動作中はA.I.M.E.アイコンが表示されます。

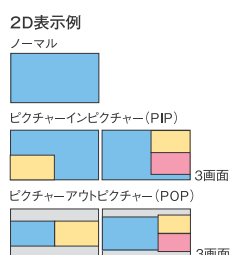


A.I.M.E. OFF A.I.M.E. ON

多彩な表示モード

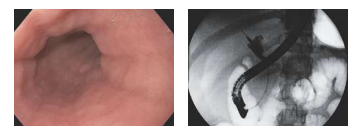
PIP/POPと上下回転表示

180度フリップ (上下回転) 表示のほか、2画面および3画面のPIP/POP表示が可能です。



入カソースごとのガンマで表示可能

マルチ画面表示の場合、各入カソースごとに設定されたガンマ値 (例: 内視鏡: ガンマ2.2、X線: DICOM) でそれぞれの画面を表示することが可能です。



ガンマ2.2 簡易DICOM ※画像はイメージです

●掲載の価格には、配送設置・工事・接続調整などの費用は含まれていません。
 ※オープン価格商品の価格は、販売店にお問合わせください。

主な仕様

画像系	
パネル	TFT アクティブマトリックスLCD
画サイズ(対角)	1387.8mm
有効表示画面(幅×高さ)	1209.6×680.4mm
ピクセルピッチ	0.315×0.315mm
解像度	3840×2160ピクセル
アスペクト比	16:9
有効画素数	99.99%
バックライト	LED
輝度(パネル仕様)	1500cd/m ² (Typical, Peak)
コントラスト比	1,000,000:1 (Typical)
表示色	約10.7億色
視野角(パネル仕様)	89°/89°/89°/89° (上/下/左/右 コントラスト>10:1)
ガンマ対応	1.8、2.0、2.2、2.4、2.6、DICOM、ハイライト、HLG
入力	
HDMI入力	HDMI (×1) (HDCP2.3対応)
DVI-D入力	DVI-D (×1) (TMDSシングルリンク、HDCP1.4対応)
SDI入力	BNC (×2) 12G/3G/HD-SDI、BNC (×1) 3G/HD/SD-SDI
Display Port入力	Display Port (×1) (SST、HDCP1.3対応)
シリアルリモート入力(LAN)	D-sub 9ピン (RS-232C) (×1)、RJ-45 (×1) (Ethernet、10BASE-T/100BASE-TX)
リモート入力	ステレオミニジャック (×1)
AC入力	AC入力コネクタ (×1) AC100~240V、50/60Hz
DC入力	-
出力	
SDI出力	BNC (×2) 12G/3G/HD-SDI、BNC (×1) 3G/HD/SD-SDI
CLONE出力	BNC (×1) 12G/3G-SDI
DC 5V/12V出力	5V出力端子 (×1) 最大2A、12V出力端子 (×1) 最大2.5A
一般	
電源	AC IN: 100~240V、50/60Hz、3.1~1.1A
消費電力	最大約290W
動作温度	0~40℃
動作湿度	30~85% (結露のないこと)
保存・輸送温度	-20~+60℃
保存・輸送湿度	20~90%
動作・保存・輸送気圧	700~1060hPa
外形寸法(幅×高さ×奥行)	1249.6×763.3×92.8mm
質量	約25kg
マウント(W×H)	200×200mm、400×200mm
IP等級	IP45 (前面) / IP32 (その他)
付属品	AC電源コード(×1)、AC電源コード用電源プラグホルダー(×2)、ご使用になる前に(×1)、取扱説明書(CD-ROM)(×1)、保証書(×1)、セールス会社窓口のしおり(×1)、M6×12mmネジ(4)

主要適合規格/証明

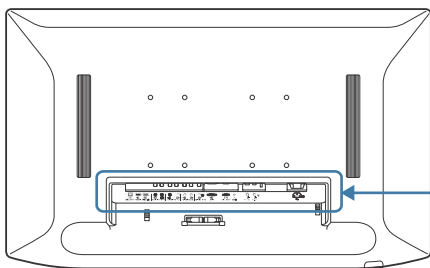
共通	CB (IEC60065、IEC 62368-1 2nd/3rd、IEC60601-1)
日本	VCCI (クラスA)、電源高調波自主規制
米国	UL (ANSI/AAMI ES60601-1)、FCC (Class A Digital Device)
カナダ	cUL (CAN/CSA-C22.2 No.60601-1)、ISED (ISED Class A Digital Device)
欧州	CE (MDR) (EN 60601-1+EN60601-1-2)

主要医療機器規制

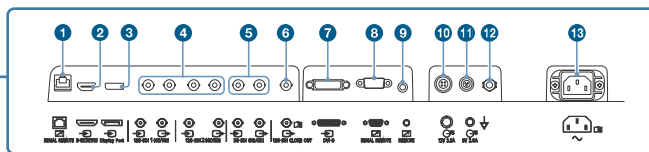
日本	薬機法対象外
米国	FD&C Act: Class I
カナダ	CMDR: Class I
欧州	EU MDR: Class I

※本製品は日本においては医療機器ではありません

接続端子



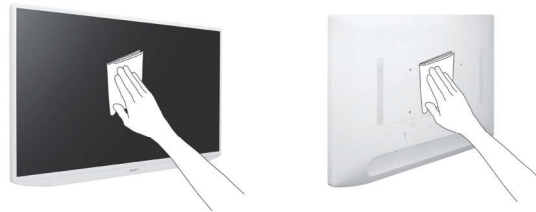
- SERIAL REMOTE端子(RJ-45型)
- HDMI入力端子
- Display Port入力端子
- 12G-SDI入出力端子(BNC型)
- 3G-SDI入出力端子(BNC型)
- CLONE出力端子(BNC型)
- DVI-D入力端子
- SERIAL REMOTE(RS-232C)端子(D-sub9ピン、凹)
- REMOTE端子(ステレオミニジャック)
- 12V 2.5A(DC出力)端子
- 5V 2.0A(DC出力)端子
- 等電位端子
- AC入力端子



運用のしやすさ

清掃が容易な平面デザイン

LCDパネルや操作ボタン、背面カバーから、液剤やゲル材を容易に拭きとることができるデザインにより、高い消毒性が保てます。

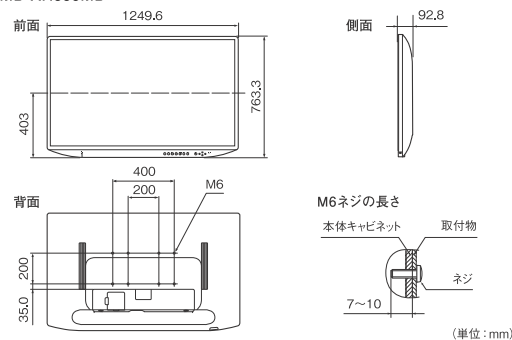


その他

- 4Kアップコンバート機能(HD/SD→4K)
- 4Kズーム機能(オフ、×1.2、×1.5、×2.0)
- 軽量化*により設置やすさを実現(質量約25Kg)
*弊社従来機種LMD-X550MD(質量約35.2Kg)との比較
- LCDによるフロントパネル操作ナビゲーション機能
- シンプルリモートコントロール(ステレオミニジャック)

外形寸法図

LMD-XH550MD



安全に関する注意

商品を安全に使うため、使用前に必ず「取扱説明書」をよくお読みください。

液晶ディスプレイパネルについて ●液晶画面を太陽にむけたままにすると、液晶画面を傷めてしまいます。窓際や室外に置くときなどはご注意ください。液晶画面を強く押ししたり、引っかいたり、上にものを置いたりしないでください。画面にムラが出る場合があります。また液晶パネルの故障の原因になります。寒い所でご使用になると、横縞が見えたり、画像が尾を引いて見えたり、画面が暗く見えたりすることがありますが、故障ではありません。温度が上がると元に戻ります。固定された画像または静止画を長時間表示した場合、残像や焼きつきの原因となることがあります。使用中に画面やキャビネットがあたたかくなることがありますが、故障ではありません。●本機の液晶パネルは有効画素 99.99% 以上の非常に精密度の高い技術で作られていますが、画面上に黒い点(画素欠け)や、常時点灯している輝点(赤、青、緑など)や減点がある場合があります。また、液晶パネルの特性上、長期間ご使用の間に画素欠けが生じることもあります。これらの現象は故障ではありませんので、ご了承の上本機をお使いください。 **複数台使用のお勧め** ●モニターが故障する場合を考え、人や財産の安全性に関わる用途や緊急かつ確実な映像再現が求められる用途でご使用の際は複数台のモニターを使用されるか、もしくは代替機を準備されることを強くお勧めします。 **壁やマウントアームに取り付けるときは** ●本機を、壁や天井、マウントアーム、無影灯に取り付けて使用する場合は、必ず専門の業者にご相談ください。 **カタログ上の注意** ●仕様および外観は、改良のため予告なく変更されることがあります。●カタログと実際の商品の色とは印刷の関係で、多少異なる場合があります。●本カタログの記載製品は医療機器ではありません。 **商標について** ●「ソニー」および「SONY」は、ソニーグループ株式会社の登録商標です。その他記載されている各社の社名および商品名は各社の商標または登録商標です。なお、本文中ではTM、®マークは明記していません。

法人のお客様向け
ソニー ウェブサイト

sony.jp/pro/



ソニーマーケティング株式会社

〒108-0075 東京都港区港南1-7-1

購入に関するお問い合わせ

業務用商品購入相談窓口

フリーダイヤル ☎ 0120-580-730

受付時間 9:00~18:00 (土・日・祝日、および弊社休業日は除く)

製品に関するお問い合わせ(使い方、故障診断など)

フリーダイヤル ☎ 0120-788-333 携帯電話・一部のIP電話からは050-3754-9550

受付時間 9:00~18:00 (土・日・祝日、および弊社休業日は除く)

OP/CXOP-1 Printed in Japan. (84980652)

株式会社 浅沼商会
産業機材事業部

〒103-0024 東京都中央区日本橋小舟町7-2 TEL:050-3647-2715

ヤクシビル2F FAX:03-6627-6715

〒550-0015 大阪市中央区博労町1-7-7 TEL:06-6262-5664

中央博労町ビル9F FAX:06-6262-5660

2023.10

カタログ記載内容2023年9月現在

本カタログは環境に配慮した植物油インキを使用