

圧倒的な高感度と広いダイナミックレンジを実現 リアルに近づく新世代3CMOSセンサーカメラ

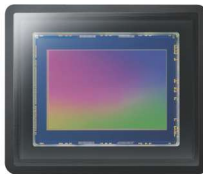


Exmor R
 CMOS Sensor

HDR

「映像が暗い」を克服する高感度性能

分光や高画素化による映像の暗さをソニーが自ら開発・製造する先進の裏面照射型CMOSセンサー技術で、少ない光量でも明るく低ノイズな映像の表現が可能に。先代機^{*}に比べ約4倍の明るさで高画質な撮影性能を実現しました。

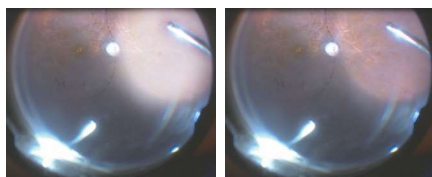


* PMW-10MD

「白とびして見えない」を低減するHDR^{*}機能

待望のHDR機能を初搭載。従来、撮影時に白とびや黒つぶれでこれまで表現できなかった被写体を、光学レンズを通して見えるような鮮明さで自然に映し出します。ソニーのカメラならではの映像リアリティーを体感できます。

* High Dynamic Range



※画像はイメージです。

SDR

HDR

「調整が難しい」の不安を解消する操作性

ケース毎に基準となる基本設定 (Picture Profile) の用意や、色・明るさの調整が直感的にできるフロントパネルなど、日常のワークフローをサポートするデザインを採用。お客様のニーズに応える便利でシンプルな操作環境を提供します。



- カラーガイド付きのダイヤルで簡単調整
- 選べるProfileの遷移ステップ
- 調整項目ごとに分かれた見やすいメニュー画面

●掲載の価格には、配送設置・工事・接続調整などの費用は含まれていません。
 ※オープン価格商品の価格は、販売店にお問合わせください。

HDビデオカメラMCC-1000MDの主な仕様

カメラヘッド	
撮像素子	1/2.8型、「Exmor R」CMOSセンサー RGB 3板方式 有効画素数：1920 (H) × 1080 (V)
レンズマウント	Cマウント
感度	F13 (標準) 1080/59.94iのとき89.9%反射、2000lx F20* 1080/59.94iのとき89.9%反射、2000lx *High Sensitivity On時
水平解像度	1000TV本以上
S/N比	63dB (標準)
ゲイン	0~30dB
シャッタースピード	1/60~1/10000
カメラケーブル端子	丸型20ピン
カメラコントロールユニット	
映像出力端子	3G/HD-SDI (BNC型) × 2 HDMI (Type A Ver1.4b) × 1 S-VIDEO × 1 VIDEO (BNC型) × 1
入出力端子	CAMERA (丸型20ピン) × 1 RS-232C (D-sub 9ピン) × 1 3D-SYNC (BNC型) IN × 1 3D-SYNC (BNC型) OUT × 1
リモート接点スイッチ端子	ステレオミニジャック × 2

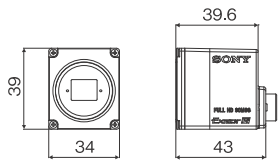
一般	
電源電圧	AC 100~240V、50/60Hz
入力電流	0.4~0.25A
動作温度	0~40°C
動作湿度	20~80% (ただし結露なきこと)
動作気圧	700~1,060hPa
保存・輸送温度	-20~+60°C
保存・輸送湿度	20~90% (ただし結露なきこと)
保存・輸送気圧	700~1,060hPa
外形寸法 (幅×高さ×奥行) *最大突起含まず	カメラヘッド：約34×39×43mm カメラコントロールユニット：約200×62×264mm
質量	カメラヘッド：約60g カメラコントロールユニット：約1.9kg
付属品	電源コード×1、レンズマウントキャップ×1、 ご使用になる前に×1、CD-ROM (PDF版取扱説明書を収録) × 1 保証書×1、セールス会社窓口のしおり×1 Information for Customers in Europe (欧州顧客向け情報) × 1
安全規格	
CB	IEC60601-1
VCCI	Class A

ご注意

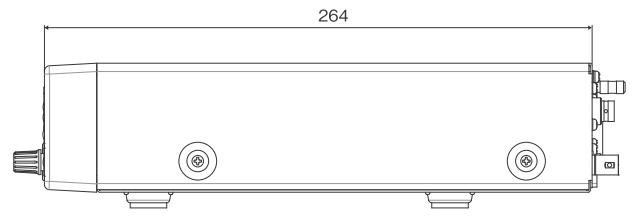
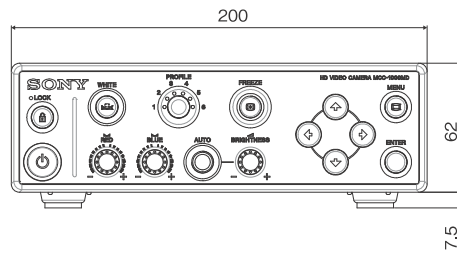
本機と接続するすべての機器は、安全規格のIEC 60601-1、IEC 60950-1、IEC 60065、あるいは機器に適用できる他のIEC/ISO規格などに従って承認または適合しているものをご使用ください。

外形寸法図

カメラヘッド



カメラコントロールユニット



(単位：mm)

別売アクセサリ



2Dカメラアダプター
CCMA-2DAR
オープン価格

- 4K/HD手術顕微鏡用カメラアダプター。
優れた光学性能により、高解像度映像を実現

主な仕様

レンズマウント	Cマウント
焦点距離	f=40mm
電源	DC3V (単3形乾電池2本)
消費電力	0.03W
アイリス(F-stops)	2.8~8
外形寸法	本体：70mm×34mm×74.5mm(突起部含まず) コントローラー：69mm×28mm×115mm(ケーブル含まず) ケーブル：5.9mm×4m
質量	本体：430g コントローラー：250g
付属品	M38アタッチメント×1



カメラケーブル
CCMC-SA06(6m)
オープン価格



延長ケーブル
CCMC-EA05(5m)
オープン価格



フットスイッチ
FS-24
希望小売価格 7,500円+税

CCMC-SA10(10m)
オープン価格

CCMC-SA15(15m)
オープン価格

安全に関する注意 商品を安全に使うため、使用前に必ず「取扱説明書」をよくお読みください。

カタログ上の注意 ●仕様および外観は、改良のため予告なく変更されることがあります ●カタログと実際の商品の色とは印刷の関係で多少異なる場合があります

商標について ●「ソニー」および「SONY」、ならびにソニーの商品名、サービス名およびロゴマークは、ソニーグループ株式会社またはその関連会社の登録商標または商標です ●HDMI、**HDMI**、およびHigh Definition Multimedia Interfaceは、HDMI Licensing LLCの商標または登録商標です ●その他の商品名、サービス名、会社名またはロゴマークは、各社の商標、登録商標もしくは称号です。なお、本文中ではTM、®マークは明記していません

法人のお客様向け
ソニー ウェブサイト

sony.jp/pro/



ソニーマーケティング株式会社 〒108-0075 東京都港区港南1-7-1

購入に関するお問い合わせ

業務用商品購入相談窓口

フリーダイヤル ☎ **0120-580-730**

受付時間 9:00~18:00 (土・日・祝日、および弊社休業日は除く)

製品に関するお問い合わせ(使い方、故障診断など)

フリーダイヤル ☎ **0120-788-333** 携帯電話・PHS・一部のIP電話からは **050-3754-9550**

受付時間 9:00~18:00 (土・日・祝日、および弊社休業日は除く)

OP/DXOP-1 (84950969)

株式会社 浅沼商会
産業機材事業部

〒103-0024 東京都中央区日本橋小舟町7-2 TEL:050-3647-2715

ヤクシビル2F FAX:03-6627-6715

〒550-0015 大阪市中央区博労町1-7-7 TEL:06-6262-5664

中央博労町ビル9F FAX:06-6262-5660

2021.4

カタログ記載内容2019年7月現在

本カタログは環境に配慮した植物油インキを使用